



**SÉCURITÉ ROUTIÈRE**
  
**VIVRE, ENSEMBLE.**

## BAROMETRE DU MOIS DE MARS 2021

### Les ATBH du mois de mars 2021

Bilan du mois De Mars 2021	Accidents corporels	Tués à 30 jours	Total Blessés	Dont blessés Hospitalisés
Zone Police	11	1	12	2
Zone Gendarmerie	1	0	1	1
Mars 2021 provisoire	12	1	13	3
Mars 2020	9	1	9	0
Variation 2021/2020	3	0	4	3
Evolution 2021/2020	33%		44%	

Le mois de mars 2021 se caractérise par rapport à celui de 2020 par une augmentation de tous les indicateurs sécurité routière sauf le nombre de tués qui reste le même

### Les ATBH des trois premiers mois

Bilan des 3 premiers mois	Accidents corporels	Tués à 30 jours	Total Blessés	Dont blessés Hospitalisés
3 Mois 2021 provisoire	46	1	62	13
3 Mois 2020	26	2	27	2
Variation 2021/2020	20	-1	35	11
Evolution 2021/2020	77%	-50%	130%	550%

Hormis le nombre de tués qui affiche une baisse, les 3 premiers mois de 2021 se caractérisent par une augmentation des autres indicateurs de sécurité routière.

### REPARTITION DES TUES PAR MODE DE DEPLACEMENT

Les impliqués tués	Piéton	Vélo	Cyclomoteurs	Motocyclettes	VL	VU	PL	Autres	Total
Janvier 2021	0	0	0	0	0	0	0	0	0
Février 2021	0	0	0	0	0	0	0	0	0
Mars 2021	0	0	1	0	0	0	0	0	1

Le 1<sup>er</sup> victime des accidents mortels de l'année 2021 est 1 conducteur de 2RM.

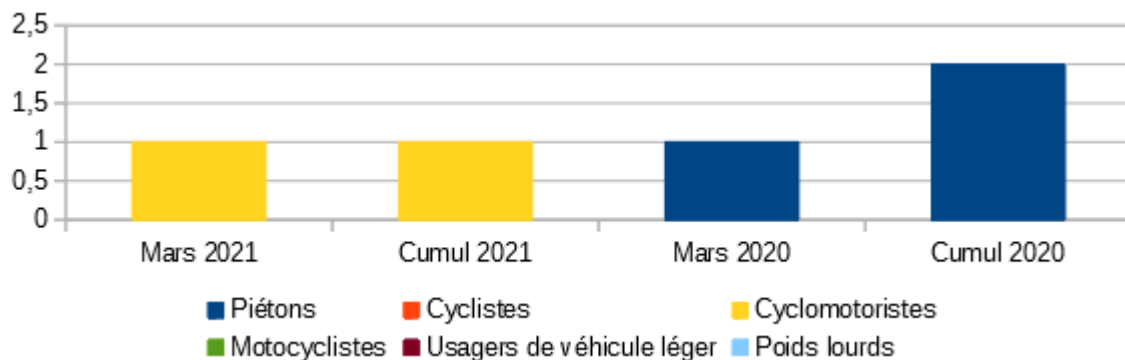
**Avertissement: les résultats présentés reposent sur un système de remontées rapides. Il s'agit de données provisoires\***

**Les tués à trente jours:** victimes décédées sur le coup ou dans les trente jours qui suivent l'accident

**Les blessés hospitalisés:** victimes admises comme patients dans un hôpital plus de 24 heures,

**Les blessés non hospitalisés:** victimes ayant fait l'objet de soins médicaux, non hospitalisés ou admises comme patients à l'hôpital moins de 24h

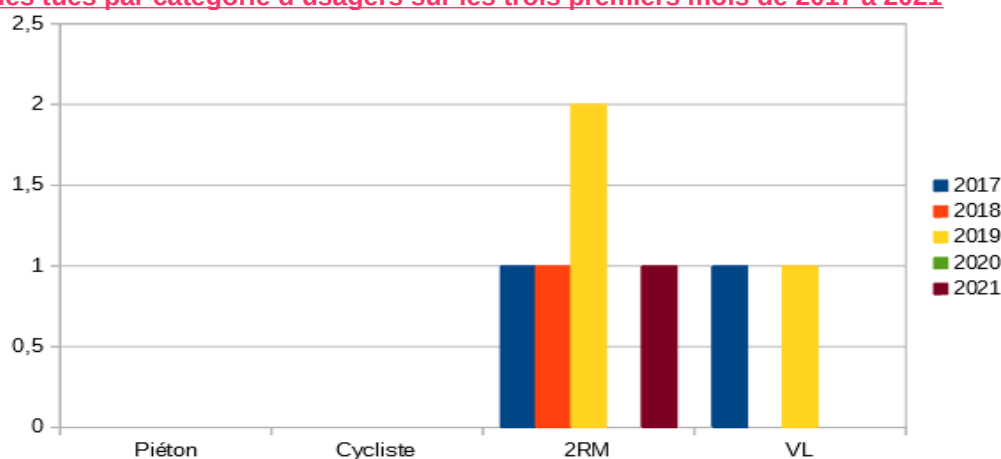
### Répartition des tués par mode de déplacement sur les trois premiers mois en 2020 et 2021



On note une nette amélioration de la situation des piétons épargnés par les accidents mortels durant ces 3 premiers mois de l'année 2021 contrairement à la même période de 2020 où ils étaient lourdement touchés.

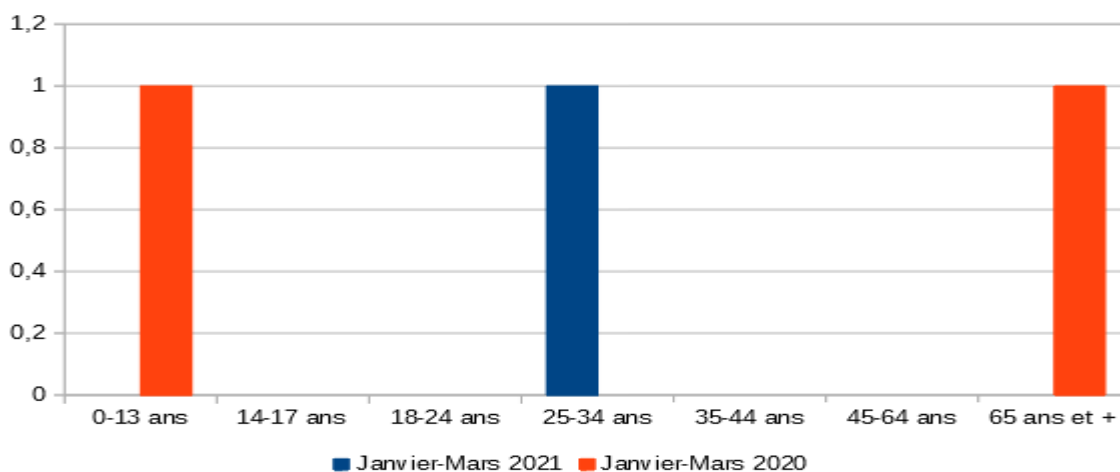
Les cyclomotoristes connaissent malheureusement une situation différente.

### Evolution des tués par catégorie d'usagers sur les trois premiers mois de 2017 à 2021



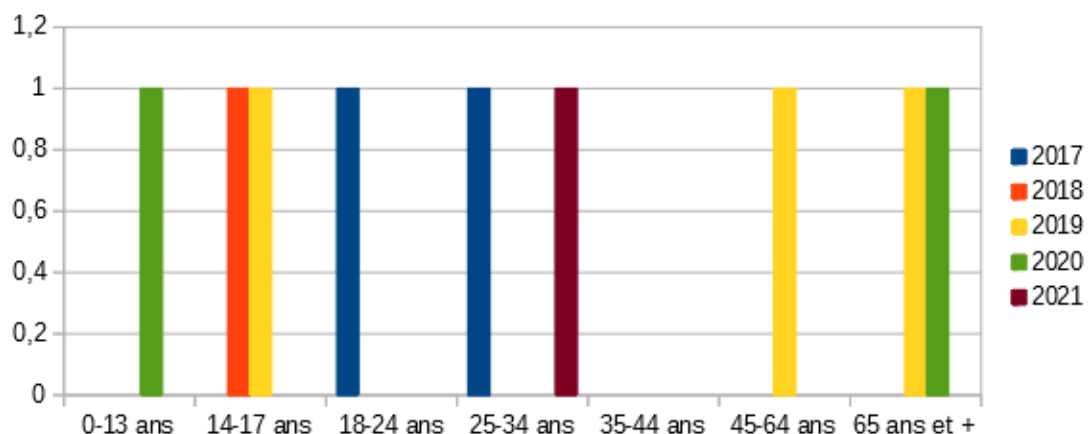
Durant les 3 premiers mois de 2017 à 2021, les 2RM ont été dans une situation préoccupante (au moins 1 tué chaque année sauf en 2020). Ils ont été suivis par les occupants des VL éprouvés 2 fois sur la même période.

### Répartition des tués par catégorie d'âge sur les trois premiers mois



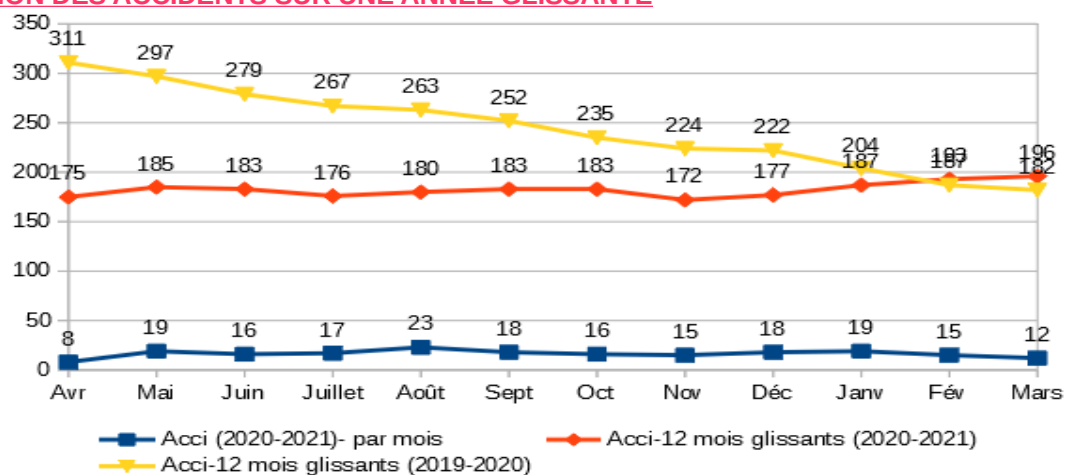
On note une attitude très encourageante de toutes les classes sauf celle des 25-34 ans éprouvée par une perte sur ces 3 premiers mois de 2021. Sur la même période de 2020 les usagers impliqués dans les accidents mortels faisaient parti des classes 0-13 ans et 65 ans et plus

## Evolution des tués par classe d'âge sur les trois premiers mois de 2017 à 2021



De 2017 à 2021, les 35-44 ans ont été les seuls à n'avoir jamais enregistré un tué durant les 3 premiers mois de l'année.

## EVOLUTION DES ACCIDENTS SUR UNE ANNEE GLISSANTE



Contrairement à l'année glissante avril 2019 à mars 2020 durant laquelle le nombre d'accidents corporels enregistrés a subi une baisse constante, une légère tendance à la hausse est constatée sur l'année glissante avril 2020 à mars 2021.

**#SécuritéRoutière**

**SANS ÉQUIPEMENT COMPLET,  
À MOTO OU À SCOOTER,  
ON RISQUE D'Y LAISSER SA PEAU**

**TROIS ARGUMENTS POUR BIEN S'ÉQUIPER :**

**87 %**

de protection  
avec des gants épais

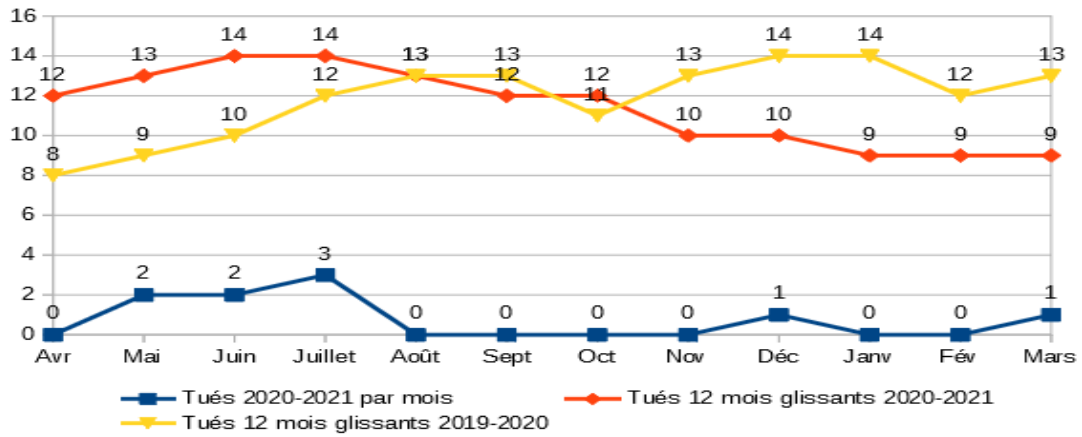
**1 sur 5**

1 motard sur 5 chute  
en situation de freinage d'urgence

**93 %**

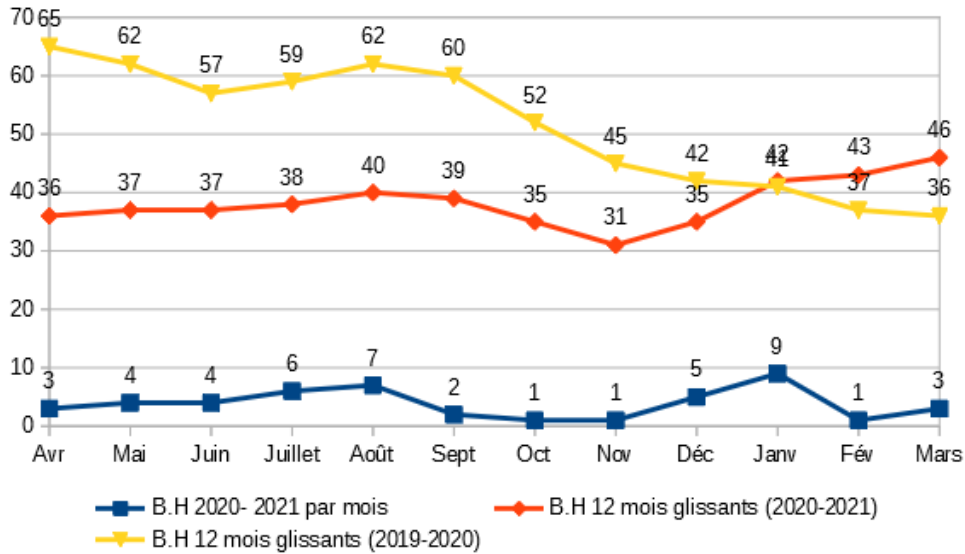
des décès liés au  
non-port du casque

### EVOLUTION DES TUES SUR UNE ANNEE GLISSANTE



Le nombre de tués cumulés affiche une tendance à la baisse sur l'année glissante avril 2020 à mars 2021 contraire à l'évolution constatée sur la même période de l'année glissante avril 2019 à mars 2020.

### EVOLUTION DES BLESSES HOSPITALISEES SUR UNE ANNEE GLISSANTE



Le nombre de blessés graves affiche une tendance à la hausse sur les 4 derniers mois de l'année glissante avril 2020 à mars 2021, contraire à celle observée sur la même période de l'année glissante avril 2019 à mars 2020.



**ANNEE 2021 : LOCALISATION DES PERSONNES TUEES PAR CATEGORIE D'USAGERS**

**ANNEE 2021 : 1 TUE**

